

**Projekt**

z dnia 22 kwietnia 2026 r.

Zatwierdzony przez .....

**UCHWAŁA NR XXXII/...../2026  
RADY GMINY KROKOWA**

z dnia 29 kwietnia 2026 r.

**w sprawie zaliczenia dróg do kategorii dróg gminnych**

Na podstawie art. 18 ust. 2 pkt 15 ustawy z dnia 8 marca 1990 r. o samorządzie gminnym (Dz. U. z 2025 r. poz. 1153; zm.: Dz. U z 2025 r. poz. 1436 oraz z 2026 r. poz. 252 ), art. 7 ust. 1, 2, 3 ustawy z dnia 21 marca 1985 r. o drogach publicznych (Dz. U. z 2025 r. poz. 889) Rada Gminy Krokowa po zasięgnięciu opinii Zarządu Powiatu Puckiego uchwała, co następuje:

§ 1. 1. Zalicza się do kategorii dróg gminnych drogi, stanowiące własność Gminy Krokowa, określone w wykazie stanowiącym załącznik nr 1 do uchwały.

2. Przebieg dróg wymienionych w załączniku nr 1 do uchwały oznaczone na mapie stanowiącej załącznik nr 2 do uchwały.

§ 2. Wykonanie uchwały powierza się Wójtowi Gminy Krokowa.

§ 3. . Uchwała wchodzi w życie po upływie 14 dni od dnia ogłoszenia w Dzienniku Urzędowym Województwa Pomorskiego.

Przewodniczący Rady Gminy

**Marek Krzebietke**

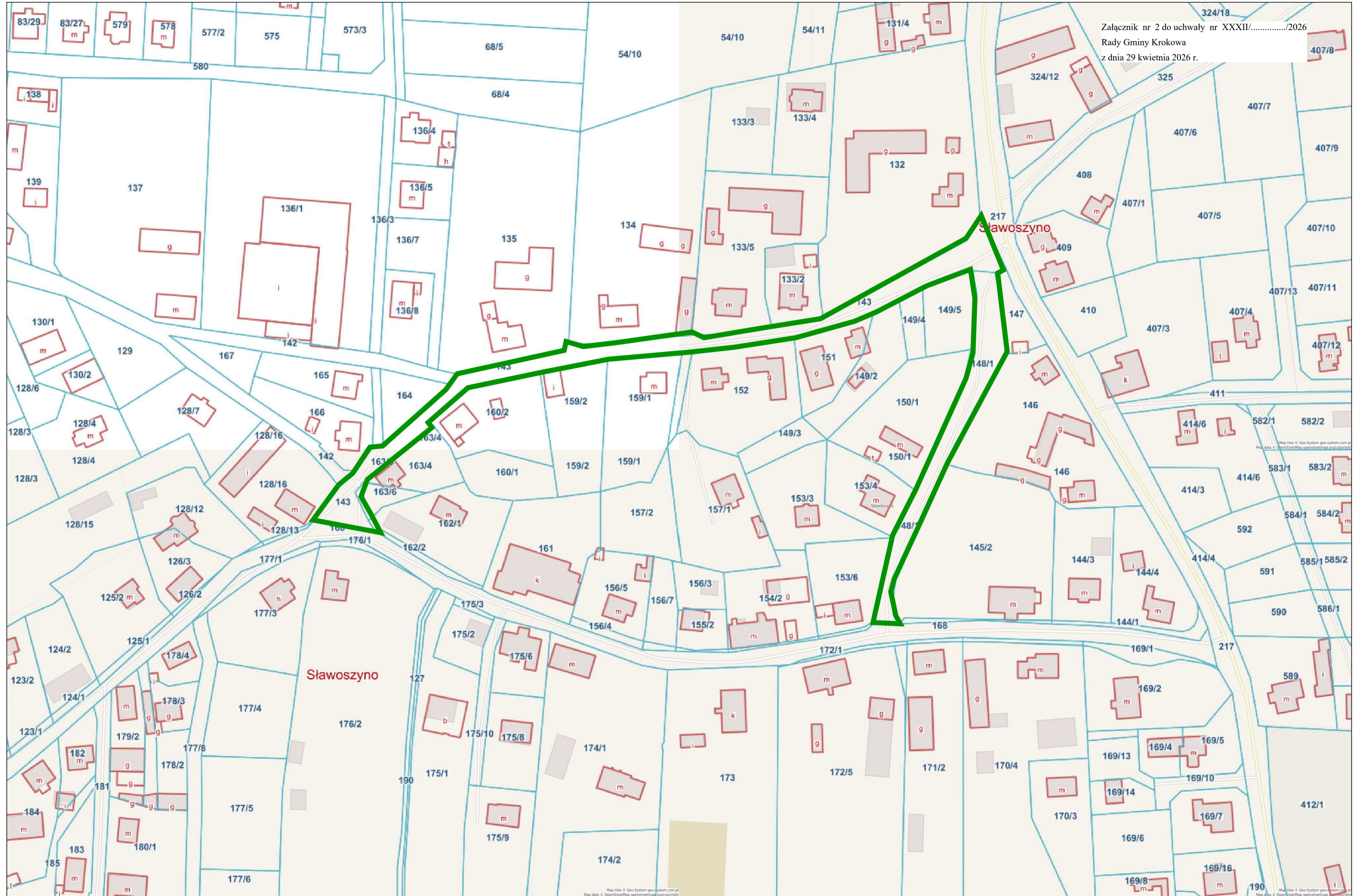
Załącznik nr 1 do uchwały nr XXXII/...../2026

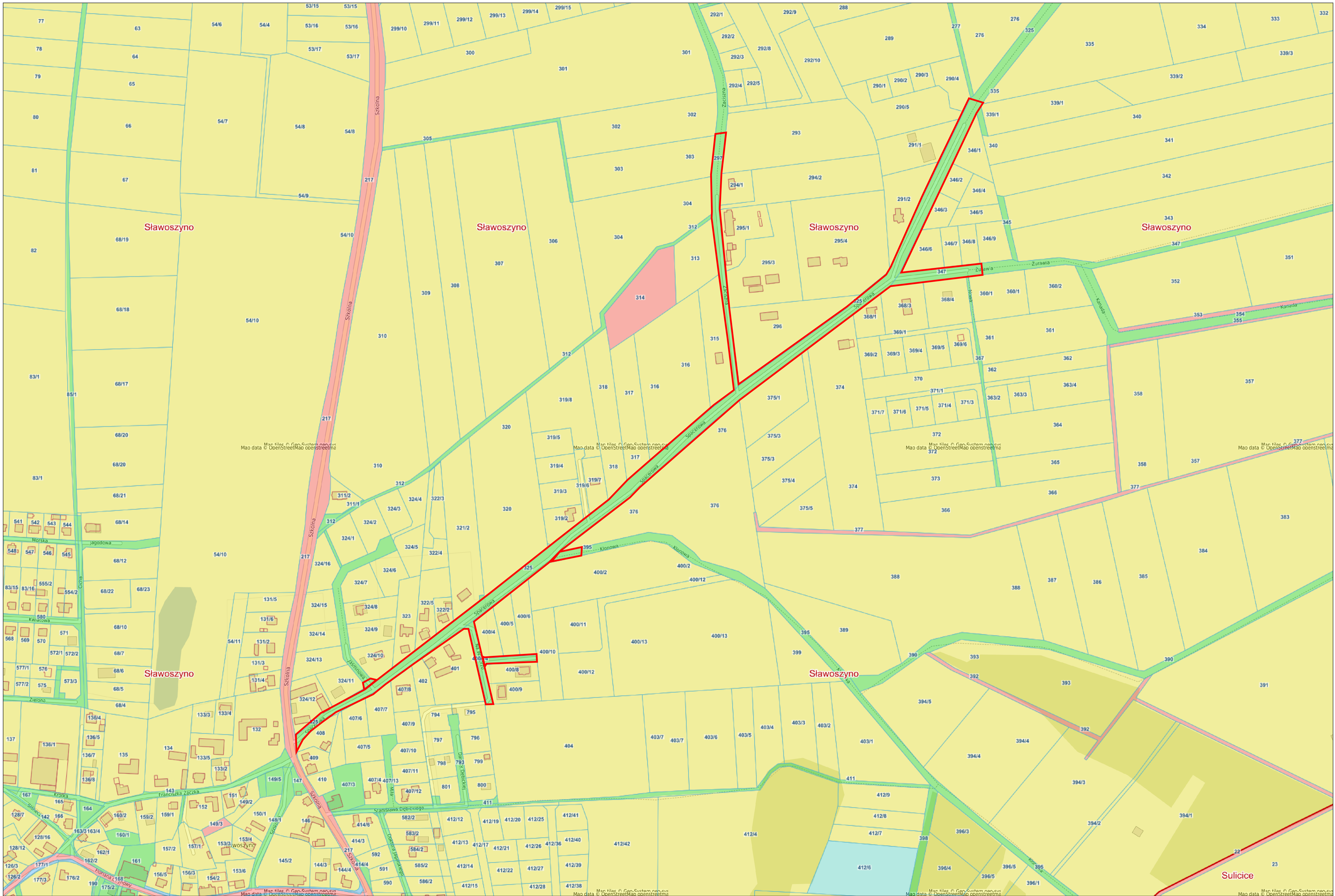
Rady Gminy Krokowa

z dnia 29 kwietnia 2026 r.

### Wykaz dróg

Lp.	Przebieg drogi - nazwa ulicy	nr geodezyjny, obręb
1.	ulica Franciszka Żaczka oraz Spokojna w Sławoszynie	działki nr: 148/1, 163/3, 163/5 oraz część działek nr: 143 i 162/2 – obręb 0015 Sławoszyno
2.	ulica Na Wzgórzu oraz część ulic: Spacerowa, Klonowa, Zaciszna, Żurawia w Sławoszynie	działki nr: 400/14, 400/15 oraz część działek nr: 325, 324/18, 395, 297, 347 – obręb Sławoszyno
3.	ulice Leśna, Słoneczna i Jeziorna w Karlikowie	działki nr: 272, 283/13, 283/14, 324/10, 330 oraz część działek nr: 248, 99/2 obręb Karlikowo
4.	ulica Ceynowy w Karlikowie	działka nr 97/7 oraz część działki nr 97/1 obręb Karlikowo
5.	ulice: Letnia, Wiejska, Nad Jeziorem oraz część ul. Parkowej i Gospodarczej w Lubkowie	działki nr: 55/17, 63/26, 55/20, 55/21, 161, 53, 75/1, 73/4, 78/2 oraz część działek nr: 55/13, 63/27, 64/8 obręb Lubkowo
6.	Kartoszyńskiej, Wspólnej, Leśnej oraz części Polnej w Odargowie	działki nr: 350, 182, 347, 288/2, 190/10, 190/11 oraz część działek nr: 291/1, 290/7 obręb Odargowo







Map tiles © Geo-System geo-sys  
Map data © OpenStreetMap openstreetmap

Map tiles © Geo-System geo-sys  
Map data © OpenStreetMap openstreetmap





## UZASADNIENIE

Do dróg gminnych zalicza się drogi o znaczeniu lokalnym nie zaliczone do innych kategorii, stanowiące uzupełniającą sieć dróg służących miejscowym potrzebom, z wyłączeniem dróg wewnętrznych.

Ulice stanowiące przedmiot uchwały i których przebieg pokazano na załączniku nr 2- stanowią drogi i spełniają wymogi określone w ustawie o drogach publicznych tj.

1. mają znaczenie lokalne,
2. stanowią uzupełniającą sieć dróg służących miejscowym potrzebom
3. nie są zaliczone do innych kategorii dróg publicznych.

Przedmiotowe drogi stanowią własność Gminy Krokowa.

Ponadto uzyskane dofinansowanie na poprawę stanu wymienianych w uchwale dróg z Rządowego Funduszu Rozwoju Dróg zgodnie z podpisaną umową zobowiązuje Beneficjenta do podjęcia stosownej uchwały i zaliczenia dróg do odpowiedniej kategorii dróg publicznych.

Zgodnie z art. 7 ust. 2 ustawy z dnia 21 marca 1985r. o drogach publicznych Wójt Gminy Krokowa wystąpił do Zarządu Powiatu Puckiego o wydanie opinii w przedmiotowej sprawie. W dniu 21.03.2024.r. Zarząd Powiatu Puckiego pozytywnie zaopiniował zamiar zaliczenia wskazanych dróg do kategorii dróg gminnych.

Ze względu na to, iż koszty utrzymania dróg wewnętrznych stanowiących własność samorządu ponosi Gmina Krokowa, zaliczenie wymienianych w uchwale dróg do sieci dróg publicznych nie wpłynie na zwiększenie kosztów utrzymania dróg gminnych.